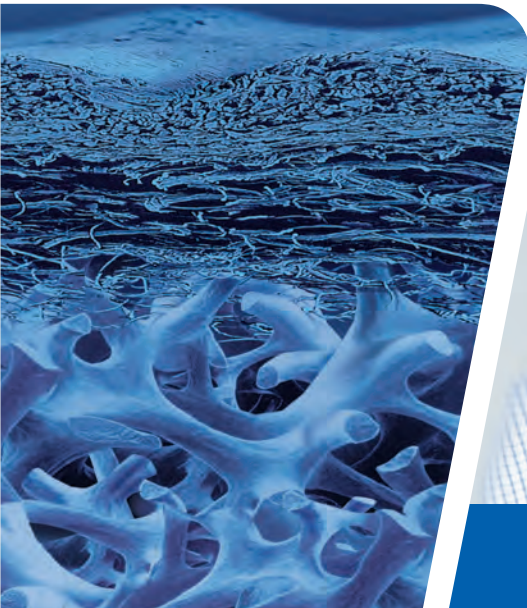


# Natürlicher Knochenaufbau mit körpereigenen Zellen und Knochenmatrix

Patienteninformation | Harvest BMAC™ Knochenmarkkonzentrat mit Geistlich Bio-Oss®



**LEADING REGENERATION**

# Ihre Zufriedenheit ist uns wichtig



Lachen ist der schönste Weg,  
Zähne zu zeigen.

Schöne und feste Zähne steigern Wohlbefinden und Selbstbewusstsein und unterstreichen die persönliche Ausstrahlung im privaten wie im beruflichen Leben. Deshalb plant Ihr Arzt verantwortungsvoll, wie fehlende Zähne ersetzt werden können, um Ihnen die damit verbundene Lebensqualität wiedergeben zu können.

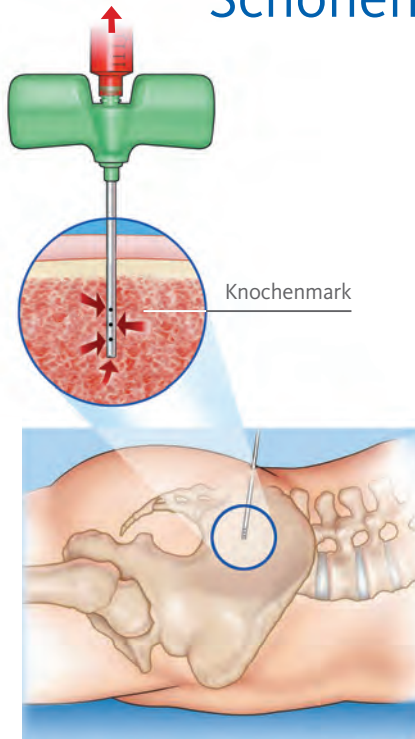
Für die langfristige Stabilität und eine ansprechende Ästhetik ist eine ausreichende Knochenmenge von entscheidender Bedeutung.

Knochenverlust kann unterschiedliche Ursachen haben – z. B. einen Unfall, eine entzündliche Erkrankung des Zahnbettes, das Fehlen von Zähnen über einen längeren Zeitraum oder Tumore.

Um schwerwiegende Knochenverluste auszugleichen, werden bei den üblichen Standardverfahren körpereigene Knochentransplantate verwendet. Dies ist meist schmerzhaft, mit zusätzlichen Risiken und in manchen Fällen mit einem Krankenhausaufenthalt verbunden.

Ein besonders patientenfreundliches Verfahren ist Harvest BMAC™. Es mobilisiert die Regenerationskraft der körpereigenen Zellen, ohne Knochen transplantieren zu müssen.

# Schonendes Verfahren – hoher Komfort



Knochenmarkentnahme  
aus dem Beckenknochen

In einigen Fällen sind die Anforderungen an den Heilungsprozess aufgrund von Form und Größe des Kieferdefekts oder aufgrund von Erkrankungen so groß, dass natürliche Mechanismen nicht ausreichen und von außen unterstützt werden müssen.

Mit dem patientenfreundlichen Verfahren Harvest BMAC™ ist Ihr Arzt in der Lage, die für den Gewebeaufbau wertvollen Stammzellen und Wachstumsfaktoren aus dem Knochenmark in den Kieferkammdefekt zu übertragen und gleichzeitig auf die Entnahme von körpereigenem Knochen zu verzichten.

Zur Entnahme von etwa 60 ml Knochenmark reicht eine kleine Punktion am Becken mit einer dünnen Nadel. Diese Methode ist schnell, schonend und im Vergleich zur Beckenknochenentnahme für den Patienten nahezu schmerzfrei.

Nach der Konzentrierung der Zellen werden spezielle Materialien für den Knochenaufbau (z.B. Geistlich Bio-Oss® und Geistlich Bio-Gide®) mit dem Zellkonzentrat gemischt, um so die Selbstheilungsfähigkeit im Defektbereich deutlich zu steigern.

# Im Mittelpunkt steht das Wohl des Patienten



Autologe regenerative  
Stammzellen



Trägermatrix  
Geistlich Bio-Oss®



Wachstums-Faktoren



Harvest BMAC™ bietet dem Patienten aufgrund des minimalen Eingriffs und der verkürzten OP-Dauer einen hohen Komfort, da die Entnahme von körpereigenem Knochen vermieden werden kann.

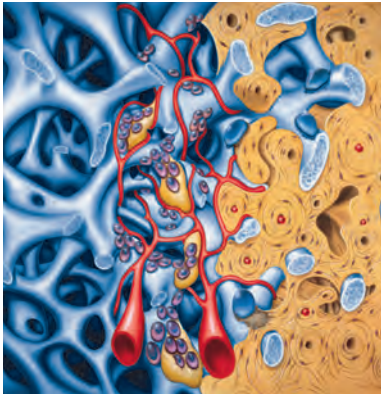
Die vielseitige biologische Effektivität körpereigener Stammzellen ist gut dokumentiert. Außerdem sind keine Nebenwirkungen und keine allergischen Reaktionen bekannt. Die Gefahr einer Infektionsübertragung besteht nicht.

Die regenerative Kraft der körpereigenen Zellen und die bewährte Langzeitstabilität von Geistlich Bio-Oss® führen so zu einer zuverlässigen Knochenneubildung.

Für ein ausführliches Gespräch über das Verfahren steht Ihnen Ihr Behandler gerne zur Verfügung.

Das volle regenerative Potential entfaltet sich durch die Kombination von Stammzellen, Wachstumsfaktoren und einer geeigneten Matrix, die als Leitschiene für die Zellen dient.

# Weltweit führend in der Regeneration

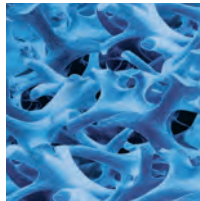


Die poröse Struktur von Geistlich Bio-Oss® unterstützt die Einsprossung von Gefäßen und knochenbildenden Zellen. Während der Reifung des Knochens wird das Knochenaufbaumaterial optimal in das Gewebe integriert.

Die natürliche Struktur des Knochenersatzmaterials Geistlich Bio-Oss® ist dem mineralisierten humanen Knochen sehr ähnlich und eignet sich hervorragend als Leitschiene für die Zellen, die den neuen Knochen aufbauen. Geistlich Bio-Oss® besteht aus dem mineralischen Anteil von Rinderknochen. Bei der Herstellung werden die organischen Bestandteile sorgfältig und vollständig entfernt, sodass nur die aus Kalzium-Verbindungen aufgebaute mineralische Knochenstruktur zurückbleibt.

Die natürliche Kollagenstruktur der Membran Geistlich Bio-Gide® fördert die Wundheilung und ermöglicht als Schutzbarriere eine optimale und ungestörte Knochenregeneration. Die aus hoch gereinigtem Schweinekollagen hergestellte Geistlich Bio-Gide® Membran wird hervorragend in das Gewebe integriert und in einem neutralen Prozess vom Körper abgebaut.

Standardisierte Prozesse, kontrollierte Bedingungen und strenge Kontrollen der laufenden Prozesse sowie strenge Endkontrollen garantieren hochwertige biologische Medizinprodukte.



Geistlich Bio-Oss® Struktur unter dem Mikroskop



Geistlich Bio-Oss® Partikel

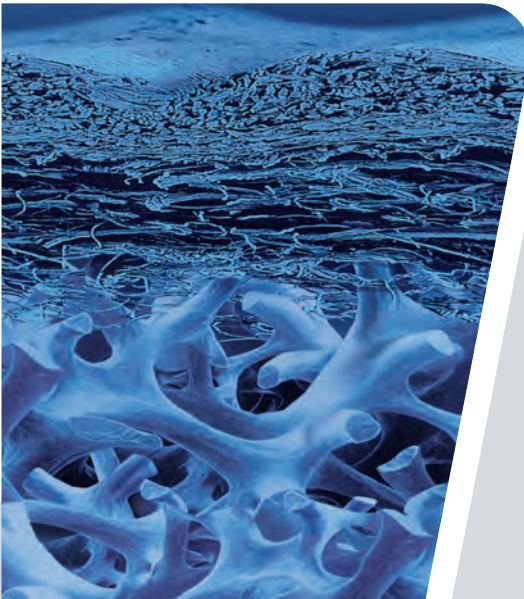


Geistlich Bio-Gide® Struktur unter dem Mikroskop



Geistlich Bio-Gide® Membran

Praxisstempel



# Geistlich

Biomaterials

Vertrieb Deutschland:  
**Geistlich Biomaterials**  
Vertriebsgesellschaft mbH  
Schneidweg 5  
D-76534 Baden-Baden  
Tel. 07223 9624-0  
Fax 07223 962410  
info@geistlich.de  
www.geistlich.de

**HARVEST**<sup>®</sup>

Hersteller:  
**Harvest Technologies Corp.**  
40 Grissom Road  
Suite 100  
Plymouth, MA 02360, USA  
Tel. +1 508 732 7500  
Fax +1 508 732 0400  
info@harvesttech.com  
www.harvesttech.com

CE  
0123

CE  
61857

CE  
01908

CE  
0086